

## ОПРЕДЕЛЕНИЕ & КЛАССИФИКАЦИЯ



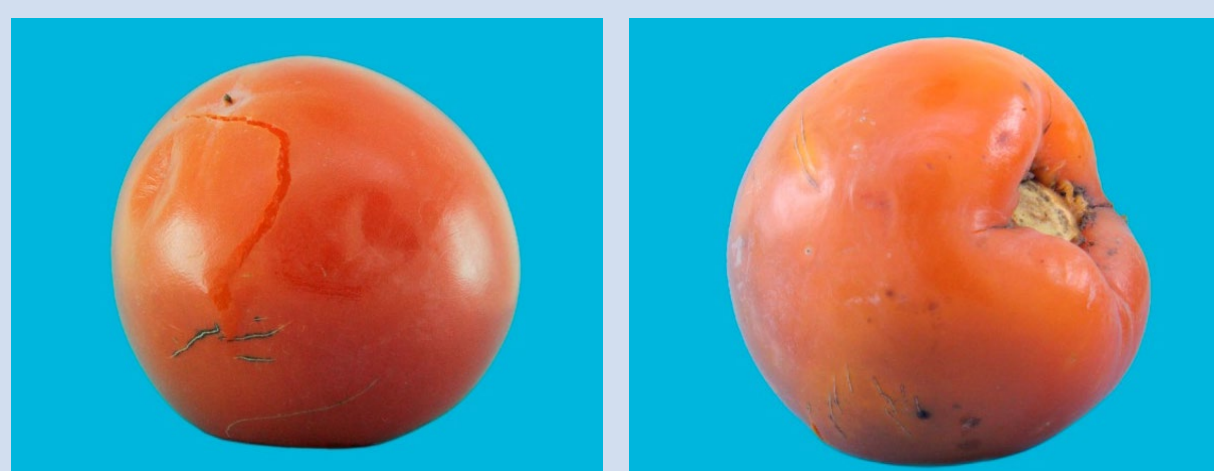
Положения настоящего плаката распространяются на плоды хурмы разновидностей (культурных сортов) происходящих от *Diospyros kaki L. f.* поставляемую потребителям в свежем виде; хурма, предназначенная для промышленной переработки, исключается.

Плоды хурмы разделяются на три сорта: высший сорт, первый сорт, второй сорт. Классификация определяется в соответствии с дефектами, разрешенными в разделе Стандарта FFV 63 «IV. Положения, касающиеся допусков».

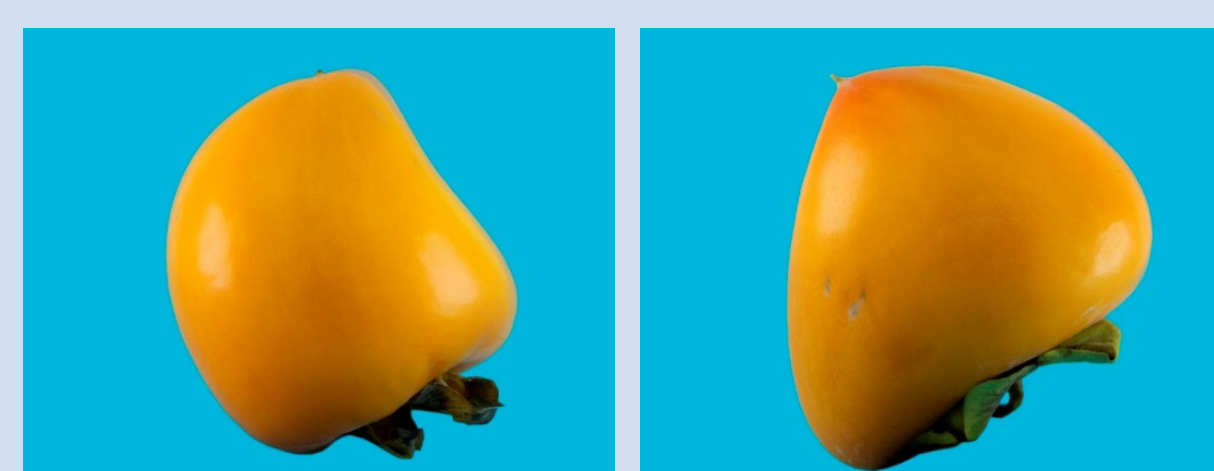


## ДЕФЕКТЫ КАЧЕСТВА

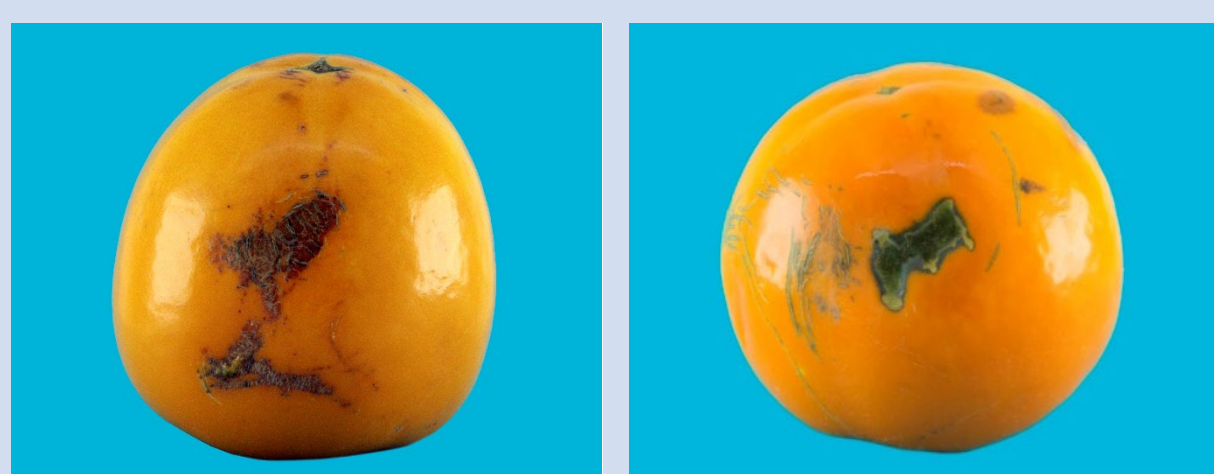
Поврежденные, с отделенной чашечкой



Дефекты формы



Подвергшиеся гниению, развитию микроорганизмов или другому виду порчи



Дефекты окраски



Грязные или с видимыми посторонними веществами



### КАЛИБРОВКА ХУРМЫ

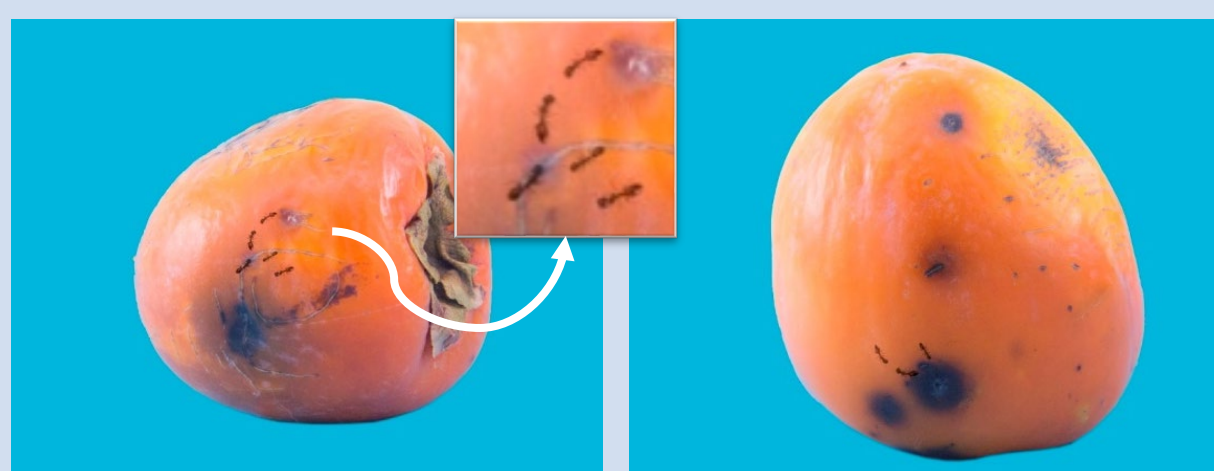
Калибровка хурмы производится 3 вариантами:

А) По диаметру максимального поперечного сечения с допуском +/- 20 мм

Б) По весу плодов в граммах с максимально допустимой разницей в одной упаковке указанной в таблице:

Вес в граммах	+/-	хурмы в одной упаковке
50-90		20
85-130		25
125-190		35
180-230		50
Более 220		70

Наличие насекомых и вредителей



В) По количеству в одной упаковке

### ДОПУСКИ ПО КАЧЕСТВУ ХУРМЫ

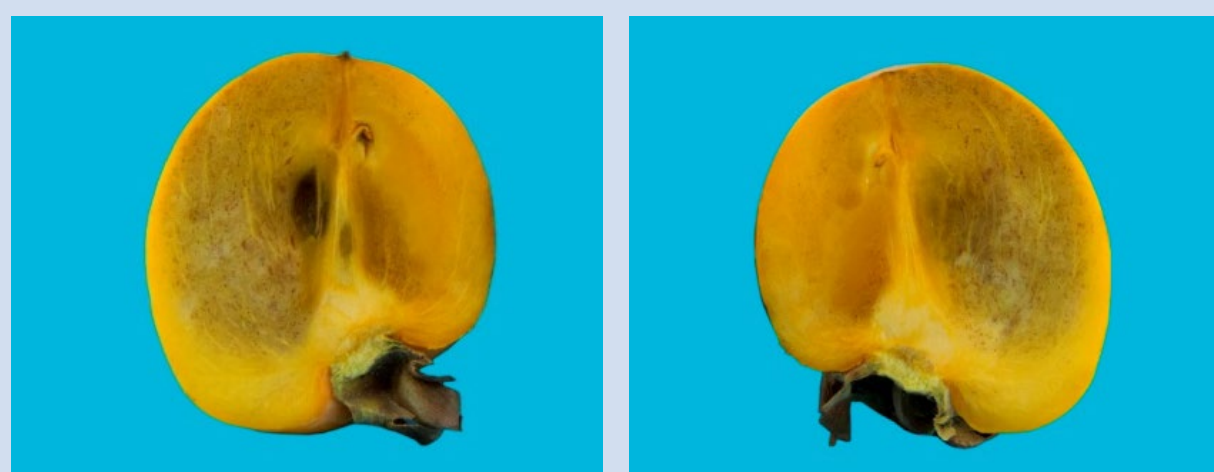
Классификация	Допуски
Высший сорт	4,5% I сорт и 0,5% II сорт
Первый сорт	9% II сорт и 1% деградированной
Второй сорт	8% неуд. и 2% деградированной

Наличие повреждений от вредителей



**ДОПУСКИ ПО РАЗМЕРАМ – 10% для всех категорий**

Внутреннее обесцвечивание



Программа Европейского Союза  
"Центральная Азия – Инвест IV"

\* СТАНДАРТ ЕЭК ООН FFV-63, касающийся сбыта и контроля товарного качества хурмы, электронная версия плаката доступна на веб-странице: [www.qmc.tj/publications/](http://www.qmc.tj/publications/)

